

Saison 2022

Bienvenue au domaine de Campo Longo

Maison A Maestra



((Photo panoramique prise depuis la chapelle du domaine))

Vacances de caractère au
cœur d'une propriété privée de 20 hectares



Un peu d'histoire ...

CAMPO LONGO est une propriété privée de 20 hectares d'oliviers, de maquis et de prés où pâturent paisiblement quelques vaches.

Le domaine a été bâti vers 1850. Il était à l'origine un domaine viticole, fait de vignes et de bâtiments techniques et habitations. Quelques belles ruines attestent encore d'un passé serein et faste.

Perchée au sommet d'une colline culminante, en plein centre du domaine, une magnifique chapelle en pierres de taille domine la vallée.

Après un long abandon, en 2004, je m'attelle à la restauration de la Maison de Maître, A MAESTRA, aux murs épais et dont le rez-de-chaussée était initialement la cave viticole ; la maison est ainsi transformée en grande maison de location pour 8 personnes.

En 2017, c'est l'ancien hangar qui est rénové par ma sœur (autre maison de 14 personnes). 2 maisons de location se trouvent donc aujourd'hui sur le domaine, permettant une certaine « vie » à la campagne, tout en ne sacrifiant rien à l'intimité de chacun... car tout a été pensé pour préserver l'autonomie de chacun...

Chaque maison dispose de sa propre piscine et de ses propres espaces (piscine, jardin et autres), et sont exposées et tournées de manière à ce que personne ne se voie ni ne se dérange.

Quelques espaces ont été toutefois prévus si les différentes familles et notamment les enfants veulent se rencontrer.

Au printemps 2018 la vigne revient enfin sur le domaine, avec une nouvelle plantation d'un hectare !





La Maison

Très spacieuse et tout confort, cette maison offre à la fois le calme, l'espace extérieur comme intérieur, le plaisir d'une grande piscine et de loisirs sur place et à proximité... campagne, mer et montagne, le lieu est idéal pour découvrir la Corse ou la redécouvrir...



La Maison

Fiche technique



CAPACITE : jusqu'à 8 PERSONNES

SURFACE INTERIEURE : 205 m² sur 2 étages – 4 chambres, 3 WC, 3 salles de douche/bains

PISCINE : 4,30 x 10,30 m (1,40m de profondeur);

Sécurisée par une alarme.

JACUZZI (nouveau 2021) : 4/5 places dans l'espace extérieur à l'ombre de la terrasse

TERRASSES : 2 TERRASSES DE 24m² (une à chaque étage)

ESPACES EXTERIEURS : 500m² privés, et 20 ha de propriété

Wi-fi (4G)

La Maison

Descriptif

Chacun des deux étages de la maison est de plain pied avec, pour l'étage haut, un accès depuis l'aire de parking, et le jardin aux herbes ; et pour l'étage bas, un accès à l'espace piscine/jardin.

Étage haut:

- Entrée verrière et WC indépendants ;
- **1 chambre** (13m²) avec un lit double en 160 et salle de douche privative
- **Cuisine** (18m²) avec fourneau 6 plaques gaz, grand four à gaz, micro-ondes, bouilloire électrique, cafetière électrique, bel évier d'origine en pierre, réfrigérateur-congélateur, lave vaisselle, petit électroménager ;
- **Salle-à-manger** (18m²) avec cheminée ;
- **Salon** avec cheminée, télévision grand écran LCD, lecteur de DVD, poste musique ;
- **1 terrasse ombragée de canisses** par une tonnelle au dessus de l'espace déjeuner, face à la vallée, **barbecue à gaz (fourni)**.



Entrée verrière - Mosaïque au sol



Et dehors...

De grands espaces, engazonnés ou plantés d'essences du maquis corse, viennent prolonger la maison en toute liberté...

La Maison

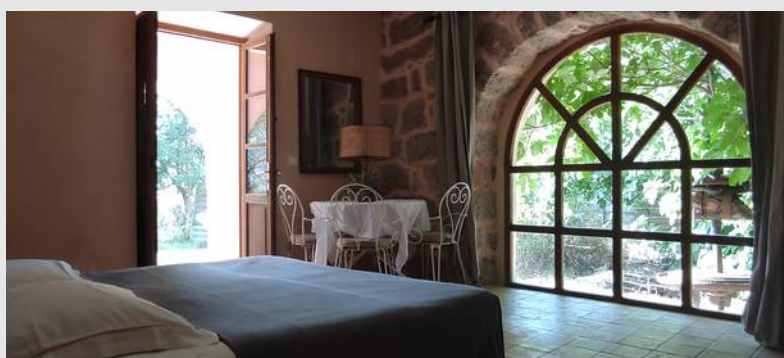
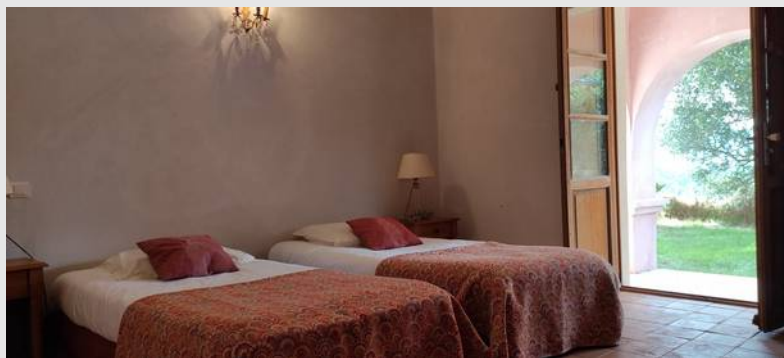
Descriptif, suite

Étage bas, au niveau de la piscine et du jardin :

3 chambres très spacieuses, 2 salles d'eau et 2 WC :



Partout de grands espaces



- 1 chambre-suite (21 m²) avec 1 lit double de 160 ; très grande salle-de-bains et toilettes privés ;
- 1 chambre (16 m²) avec deux lits jumeaux de 90, rapprochables en 1 lit de 180 ;
- 1 chambre (14m²) avec deux lits jumeaux de 90, rapprochables en 1 lit de 180 ;
- 1 grande salle de douche avec double vasque et douche à l'italienne (avec coin lave-linge), 1 WC séparé ;
- 1 espace technique



Et dehors...

Une terrasse entièrement ombragée, en bord de piscine, pour les moments lecture, orangeade ou autres ... et de grands espaces enherbés et plantés de fleurs du maquis.

La Maison autres photos



Terrasse pour repas et barbecues...



Une décoration de caractère ...

La Maison

Tarifs et prestations

Les séjours commencent et terminent le **dimanche**.

Les tarifs de location comprennent :

- le linge de maison (lits faits à votre arrivée et linge de bains),
- le ménage de fin de séjour, 5H (le ménage de fin de semaine également pour tout séjour de plusieurs semaines, 3H).

Les tarifs ne comprennent pas les taxes de séjour à régler à votre arrivée et qui sera reversée à l'office du tourisme de Sartène (1,50€/pers/jour, enfants de moins de 13 ans exonérés).

Tarifs à la semaine selon la période (dégressif possible pour location de plusieurs semaines) :

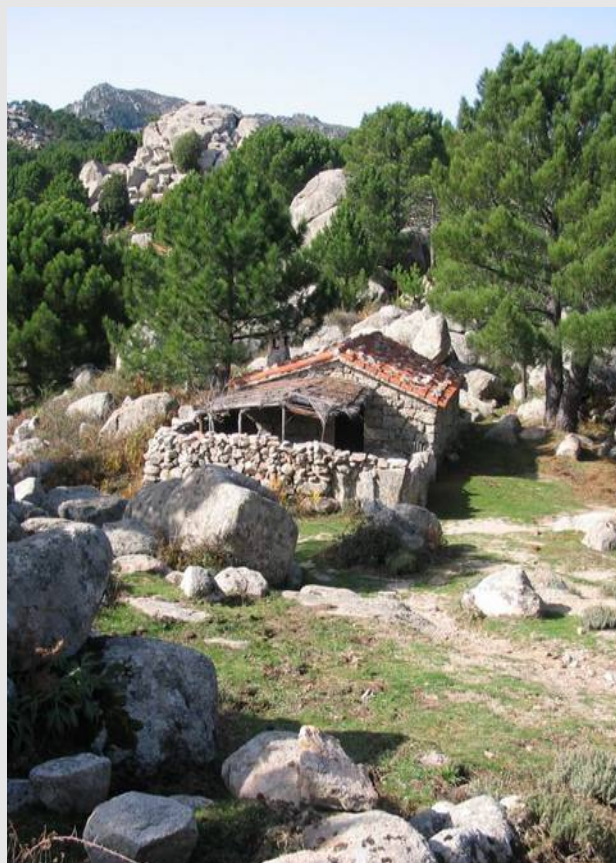
Début	Fin	Prix	Durée de séjour
24/04/2022	05/06/2022	1990	/ semaine
05/06/2022	26/06/2022	2390	/ semaine
26/06/2022	24/07/2022	3290	/ semaine
24/07/2022	14/08/2022	4090	/ semaine
14/08/2022	28/08/2022	3290	/ semaine
28/08/2022	25/09/2022	2390	/ semaine
25/09/2022	31/10/2022	1990	/ semaine

A votre demande, nous vous mettrons en relation avec différents professionnels qui vous feront découvrir les plus belles facettes de l'île de beauté, ainsi que les plus atypiques.



La région

Qu'elles soient sportives ou paresseuses, ludiques ou culturelles, vos vacances au domaine seront à l'image de vos envies...



La région

Le Domaine CAMPO LONGO se situe au cœur de la vallée du Rizzanèse.

C'est le règne de la paix, l'occasion d'un bain de nature, et de détente ou de sport...

... à pied, à cheval, profiter du bonheur de simples balades, ou encore de vraies randonnées revigorantes ...

Laissez-vous aller dans la piscine ou préférez la tonicité d'une leçon d'aquagym...

Délasssez-vous à l'ombre d'un chêne vert à l'occasion d'un massage ou prenez-en main les commandes du barbecue pour préparer grillades au rosé frais ...

Vous ne serez pas vraiment obligés d'aller plus loin...

Si le cœur vous en dit, malgré tout, de **très belles plages variées**, sauvages ou plus touristiques (**Propriano, Portigliolo**), se trouvent à **10/15 minutes** en voiture. L'incroyable **Campomorro** et sa tour gênoise vaudra sans nul doute le détour..

Non loin de là, les amateurs de voile, de kite, ou de plongée trouveront les plages idéales...

En contrebas du domaine, le fleuve prodigue quelques sympathiques baignades d'eau douce pour alterner avec l'eau salée de la Méditerranée...

A **10 mn** se trouve le village de **Sartène** « Le plus corse des villages corses », avec sa place ombragée et sa vieille ville, faite de ruelles étroites et sinueuses toutes dallées de pierres. Sartène est aussi doté du tout nouveau Musée de la Préhistoire, incontournable.

La région offre d'ailleurs aussi à voir les sites préhistoriques de **Filitosa, Cauria** et de **Palaghju** et leurs célèbres menhirs.

La vallée du Rizzanèse donne accès aux montagnes de l'Alta Rocca, aux jolis villages anciens de **Sainte Lucie de Tallano** (15mn), **Levie** (30mn), la forêt de l'**Ospedale** (50mn) et aux sublimes et escarpées **Aiguilles de Bavella** (1h). En montagne, accrobranche, canyoning sont de rigueur pour les plus sportifs, et ballades bucoliques pour les amateurs de beaux panoramas...

En partant vers l'extrême sud, à **50 minutes**, se dresse **Bonifacio**, ville-citadelle construite à l'aplomb de falaises vertigineuses de calcaire...

Infos pratiques

Accès

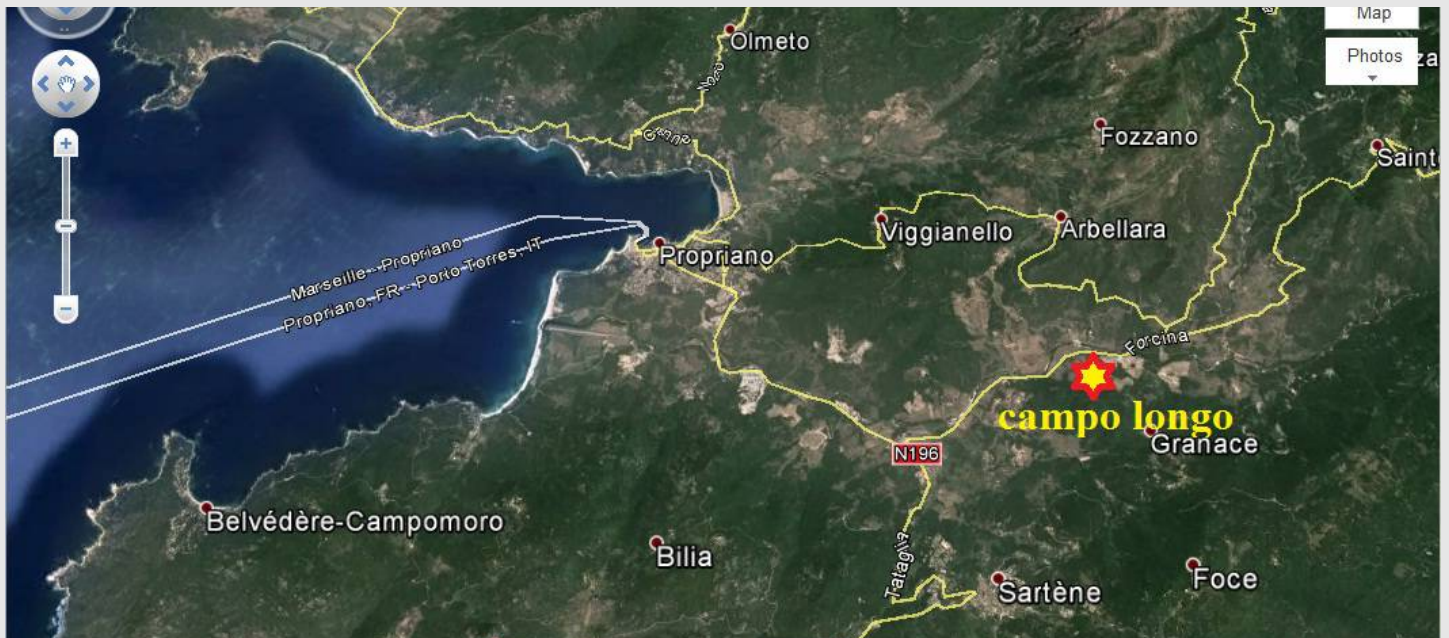
Deux aéroports sont possibles :

- Ajaccio, à environ 1h 15
- Figari, à environ 50 mn

Ports : Propriano (15/20mn) , Ajaccio, Bonifacio, Porto-Vecchio (1h)

Itinéraire :

Depuis Sartène, prendre la direction de Propriano, après 5 km, prendre à droite direction Ste Lucie de Tallano/Levie sur 3.6 km. L'entrée est sur votre droite au panneau "Campo Longo" suivre le chemin de terre jusqu'à la maison!



Office du tourisme

Office du Tourisme du Sartenais-Valinco.

A Sartène : 14, cours Soeur Amélie - 20100 Sartène

Tél. +33 (0)4 95 77 15 40 – Fax. +33 (0)4 95 73 28 03

Site web : www.oti-sartenaisvalinco.com

Contactez-nous

Julie FARINELLI - Tel. : +33.(0)6.15.21.37.68

julie@saparale.com



Jardin aux herbes